



Informations à la population

La fibre arrive
dans votre commune

AUTECHAUX ROIDE



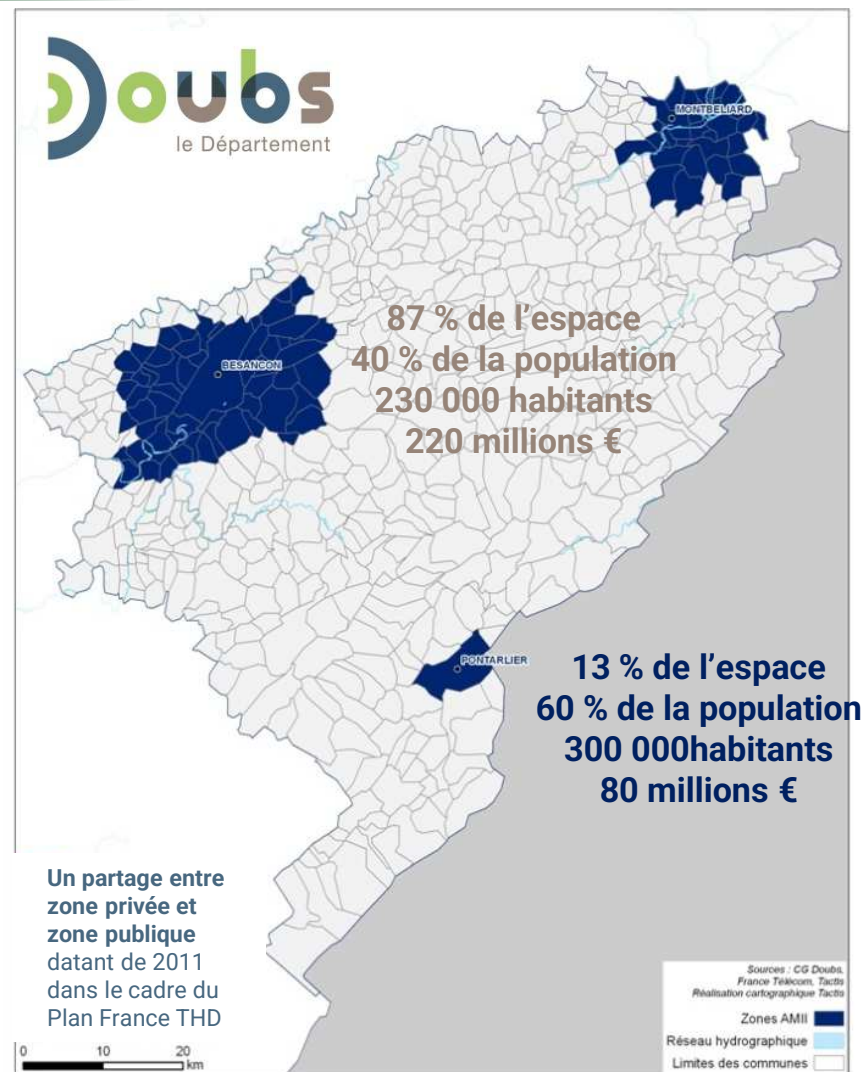
La stratégie du Département du Doubs

SDDAN adopté le 13 février 2012 par le Conseil départemental :

- ✓ Apporter un accès à la fibre optique à l'ensemble des foyers et entreprises sur une durée de 15 ans au plus, en cohérence avec les déploiements engagés par l'initiative privée
- ✓ Prioriser les situations les plus défavorables par une amélioration de l'internet par le cuivre tout en préparant la fibre jusqu'au bout (montée en débit)
- ✓ Créer un opérateur public de l'aménagement numérique avec les intercommunalités volontaires (Syndicat mixte ouvert)

SDDAN actualisé le 26 juin 2018 :

- ✓ Nouvelle ambition numérique, département 100 % fibré d'ici fin 2022 (égalité d'accès entre urbains et ruraux)
- ✓ Une maîtrise publique confirmée et poursuivie (déploiements, usages, inclusion)
- ✓ Anticiper l'extinction du réseau cuivre décidée au niveau national (plan de fermeture proposé par Orange en 2022)



Le Syndicat mixte Doubs Très Haut Débit

Syndicat mixte réunissant le Département et 16 EPCI

(adhésions progressives entre 2013 et 2017)



**Les intercommunalités
du Doubs**

**Une gouvernance et un financement
partagés et solidaires**

Président : M Denis LEROUX

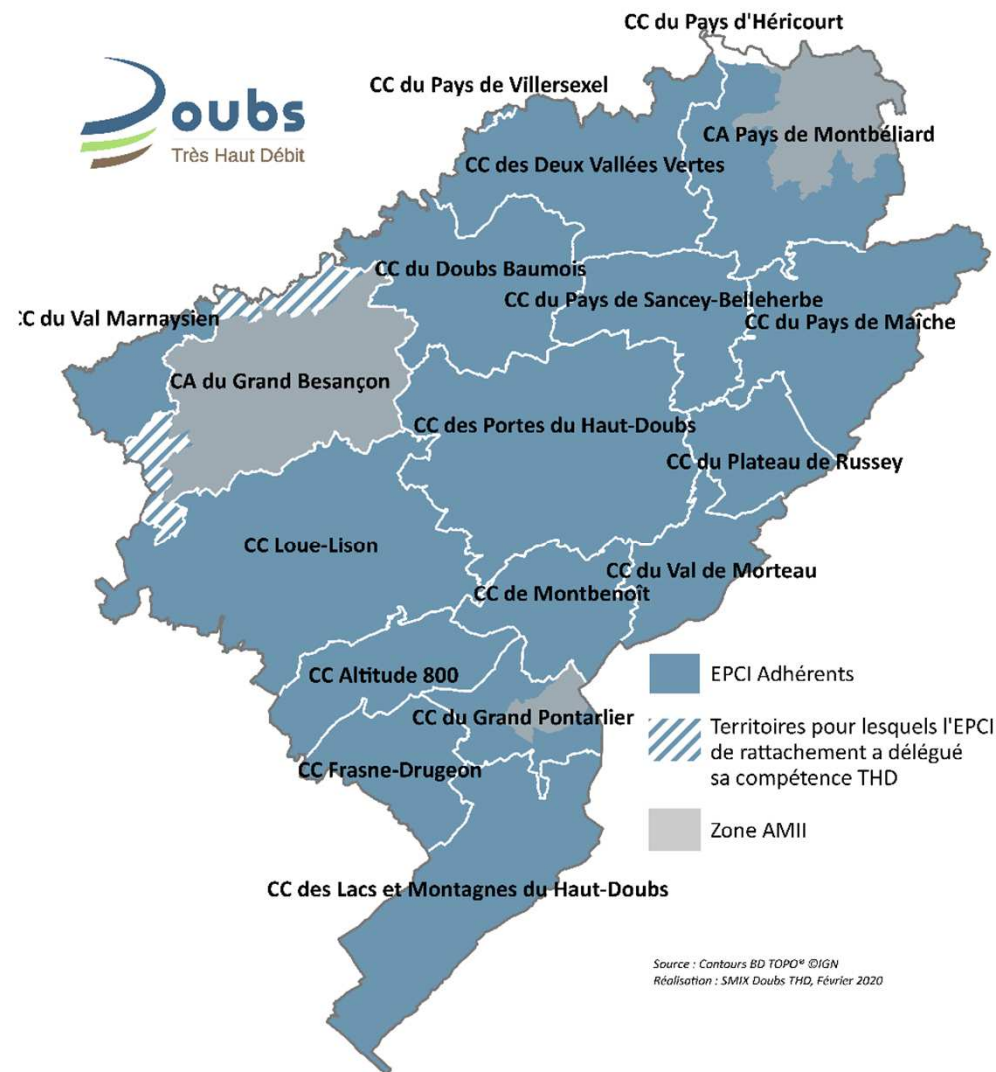
- 10 Délégués du Département
- 16 Délégués EPCI (1 par EPCI)

- Département : **33,5 M€ en 7 ans** depuis 2013

- EPCI : 150 € par habitant répartis sur 15 ans (10 € par an par habitant) soit **2,5 M€ par an en fonctionnement**

*Directeur : M Jean-Louis CHAUVIN
(équipe de 8 collaborateurs, siège à
Valdahon, 6 rue du collège)*

Site internet : www.doubs-thd.org



Un réseau télécom public au service de tous

Le cadre :

le Schéma Directeur d'Aménagement Numérique (SDDAN) approuvé en 2012, actualisé en 2018 par le Département

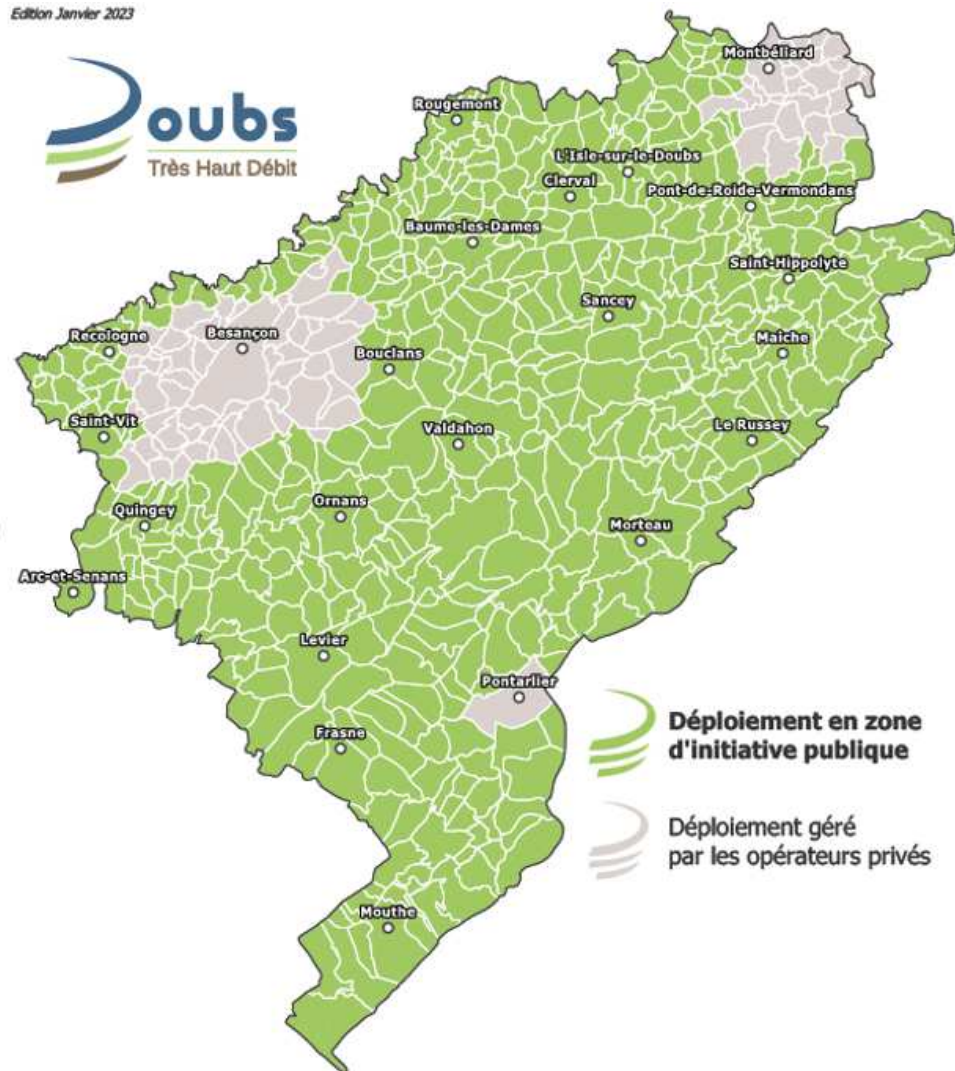
L'objectif : 100 % fibre optique d'ici **mi-2023**

L'aménageur public : le Syndicat mixte Doubs THD (Département + Communautés de communes)

En chiffres :

- 1 décennie de travaux
- **135 000** foyers et entreprises à raccorder
- 242 000 habitants concernés
- 485 communes concernées
- **220 M€** d'investissement

Edition Janvier 2023

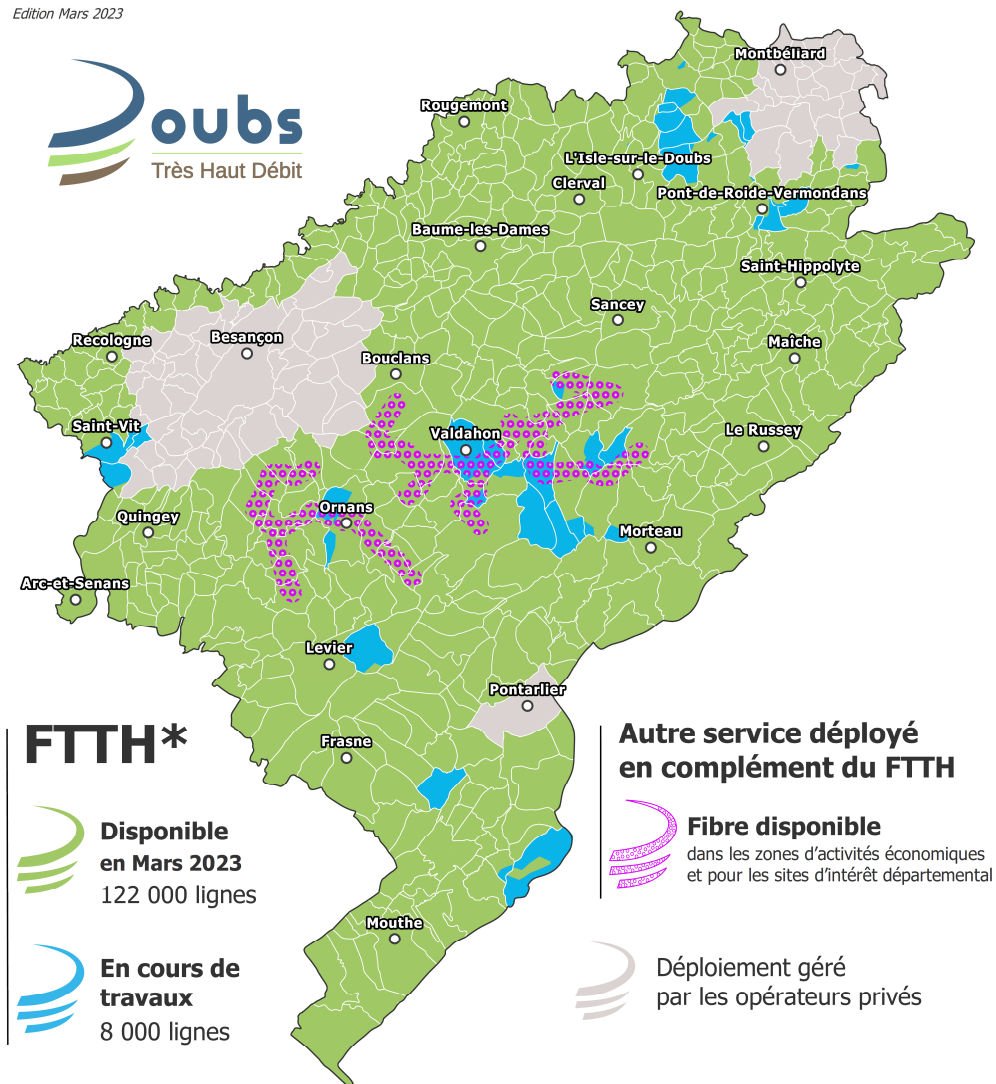


Un réseau télécom public au service de tous

Edition Mars 2023

Mai 2023 :

- **126 839** locaux raccordables
- **61 300** locaux raccordés (48 %)



Les financements

- ✓ Département : **33,5** millions depuis 2013
- ✓ Pays de Montbéliard Agglomération :
Avances d'investissement montée en débit (**4,5 M€**) et
contribution de membre de 10 € / habitant / an durant
15 ans (**265 k€ / an**)
- ✓ Région Bourgogne Franche Comté
- ✓ Etat

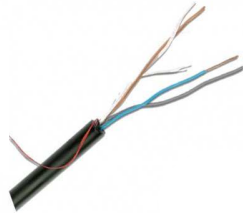


REGION
BOURGOGNE
FRANCHE
COMTE

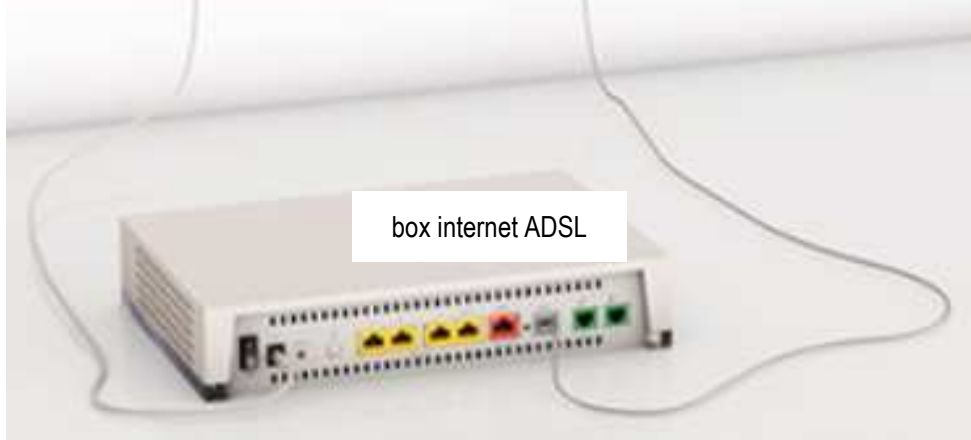


Les technologies

Réseau cuivre
privé (Orange)



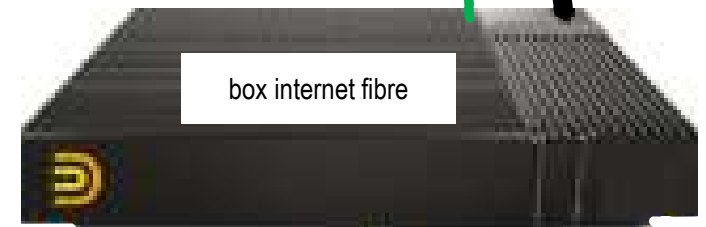
Internet
Par le réseau
téléphonique



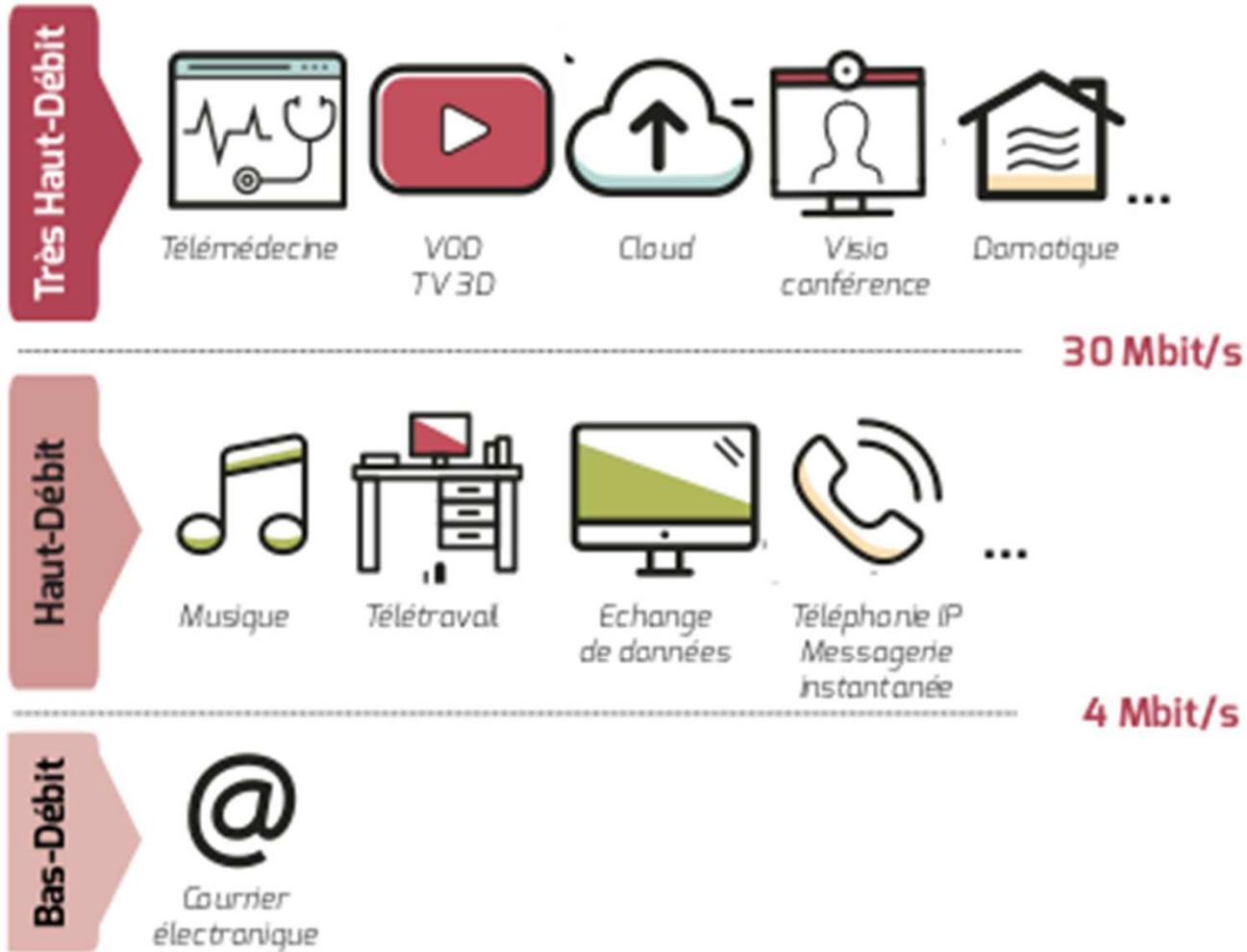
Réseau fibre
Public (SMIX)



Internet
par le réseau
fibre optique

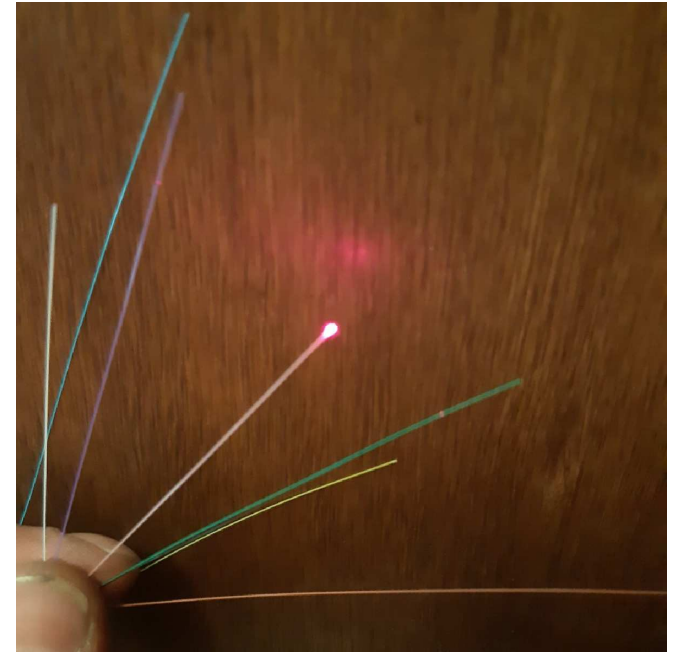


Quels usages ?



Qu'est ce que la fibre optique ?

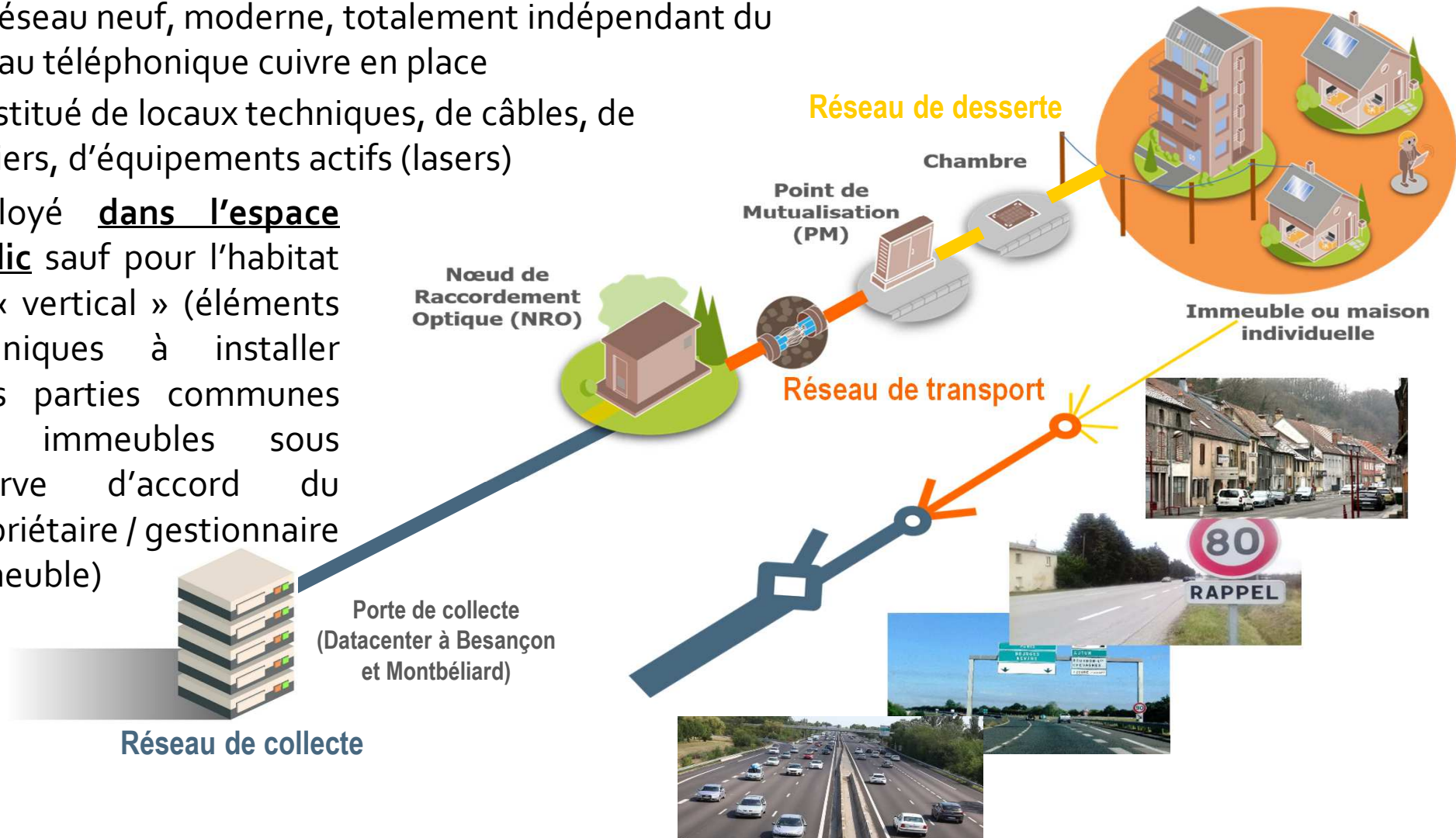
- ✓ mince fil de verre
- ✓ transportant des données informatiques à la vitesse de la lumière
- ✓ elle offre aujourd'hui des débits beaucoup plus importants que l'ADSL (jusqu'à 1 000 fois plus rapide)
- ✓ un abonné à la fibre optique consomme 4 fois moins de KWh qu'un abonné au cuivre



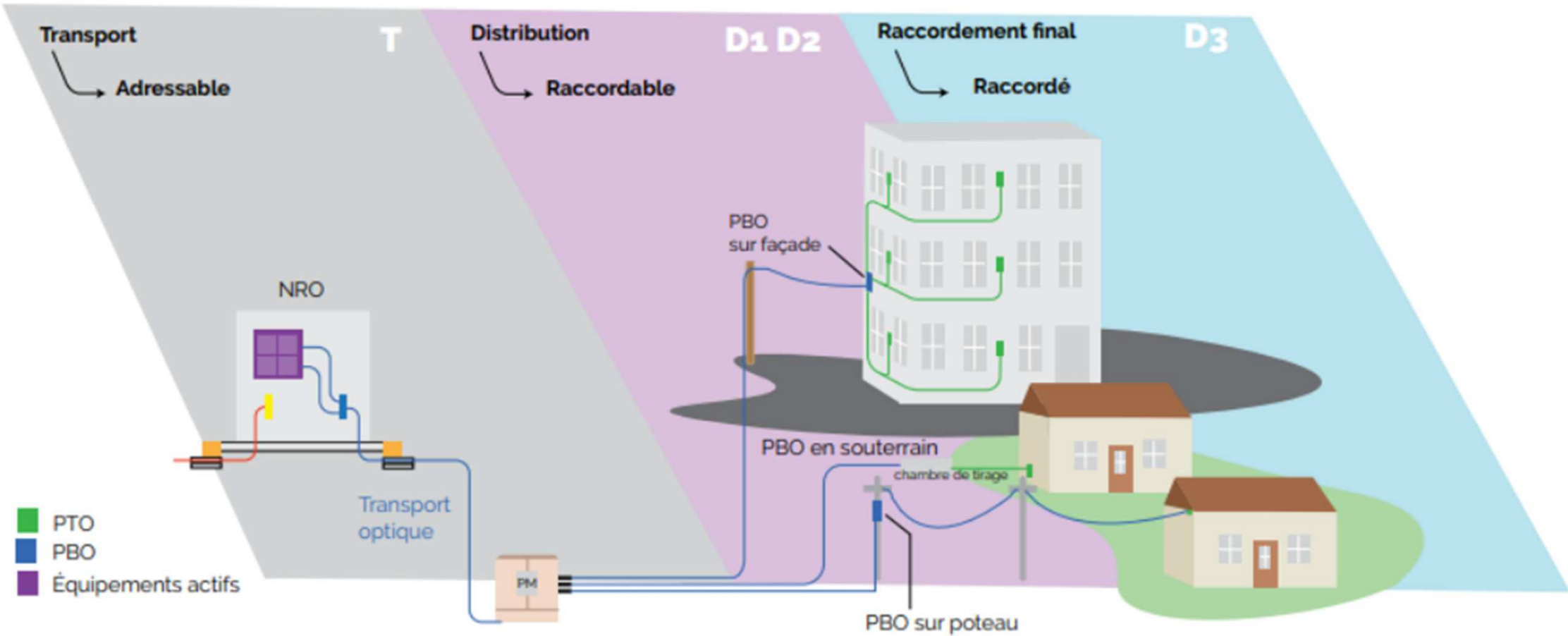
La fibre optique, beaucoup plus performante, moins énergivore, et moins sensible aux aléas météorologiques que le cuivre

Principe du déploiement d'un réseau optique

- ✓ Un réseau neuf, moderne, totalement indépendant du réseau téléphonique cuivre en place
- ✓ Constitué de locaux techniques, de câbles, de boîtiers, d'équipements actifs (lasers)
- ✓ Déployé **dans l'espace public** sauf pour l'habitat dit « vertical » (éléments techniques à installer dans parties communes des immeubles sous réserve d'accord du propriétaire / gestionnaire immeuble)

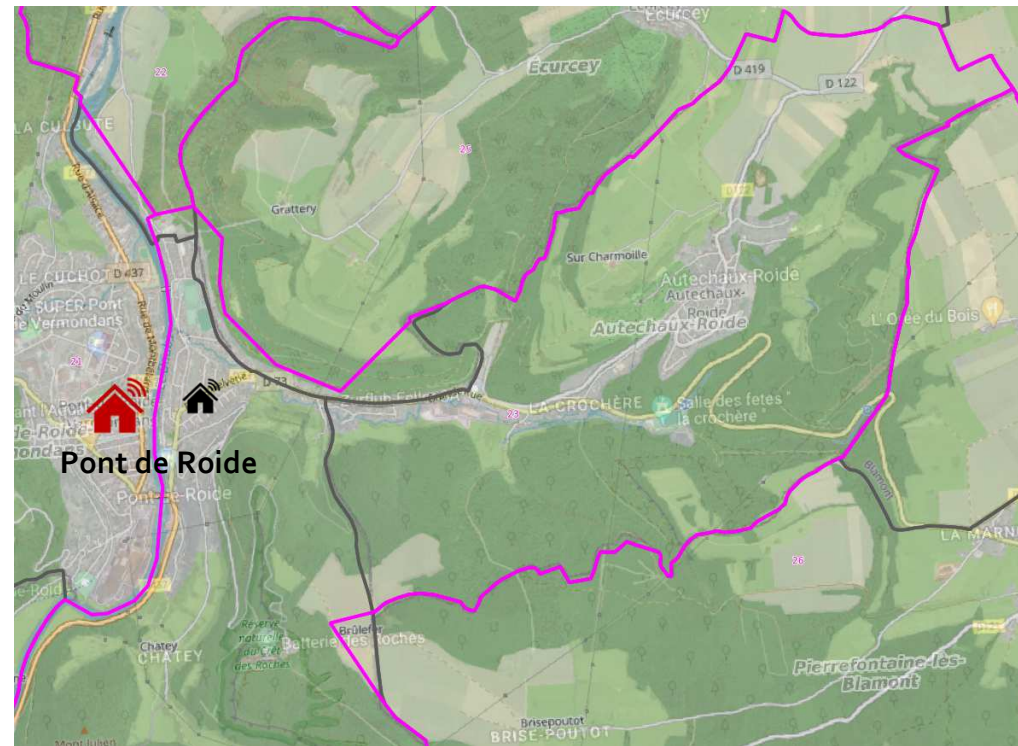


Principe du déploiement



Secteur concerné pour la fibre

✓ Deux locaux techniques installés à Pont-de-Roide



Les investissements pour la fibre jusqu'au domicile

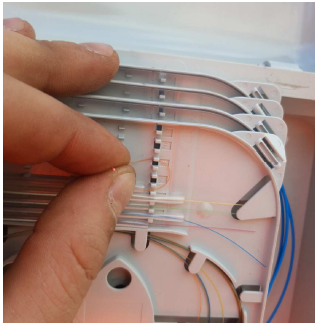
- ✓ **290 locaux concernés**
- ✓ **200 000€ HT d'investissement, soit : 695 € HT par local desservi**
- ✓ Environ **12 km** de câbles déployés, **60** boîtiers techniques installés dans les rues



CLIMENT
TRAVAUX PUBLICS

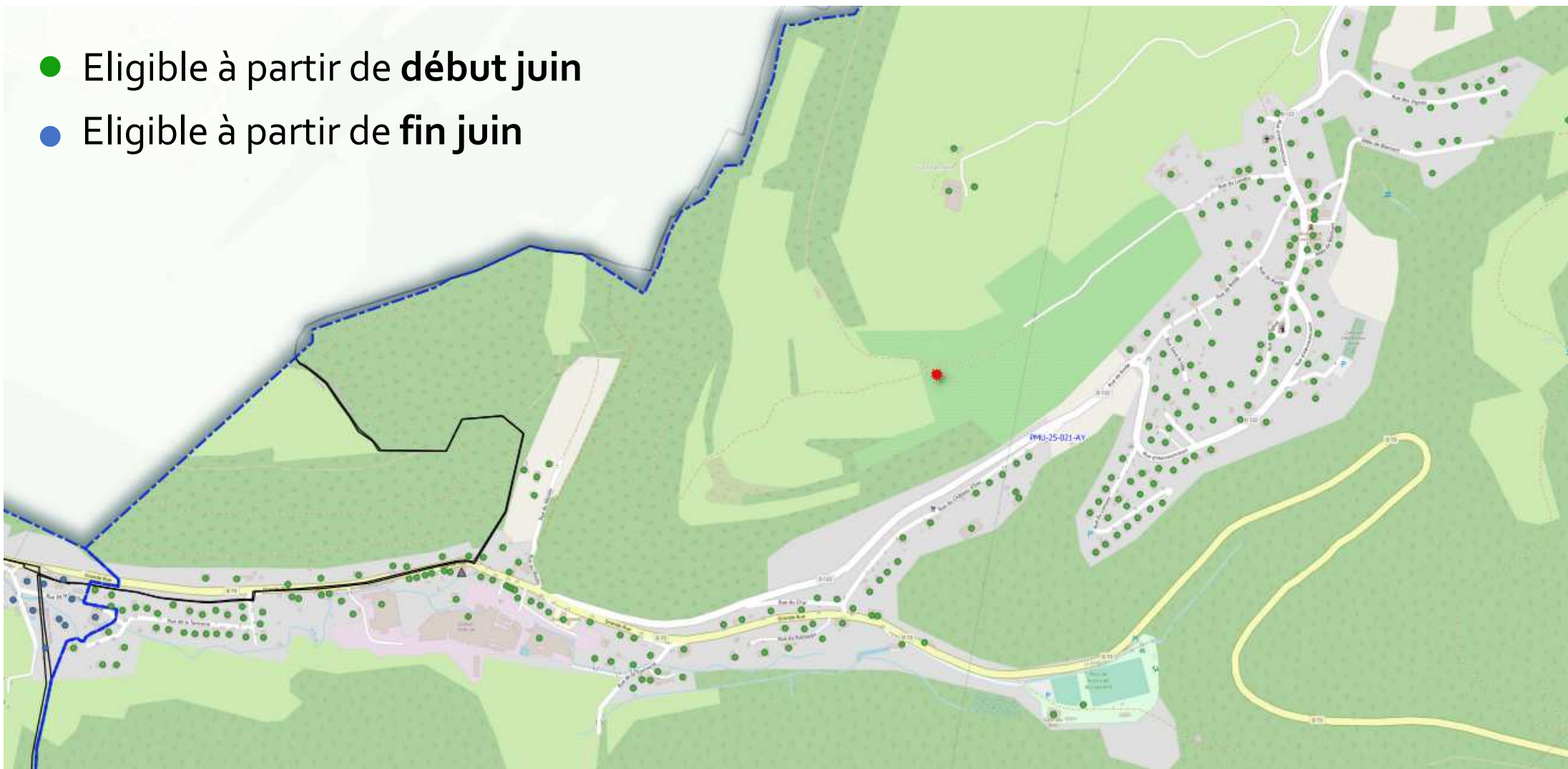


RESONANCE
GROUPE FIRALP



Carte éligibilité

- Eligible à partir de **début juin**
- Eligible à partir de **fin juin**



Quels usages ?



Télévision
Haute
Définition

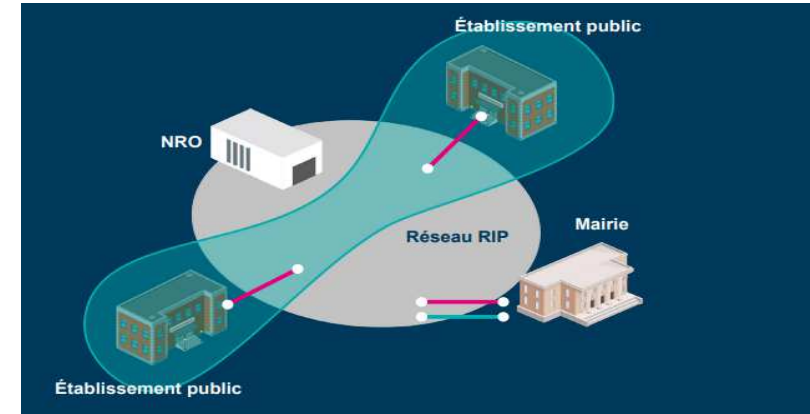


Stockage
en ligne



Multi-connexions
simultanées

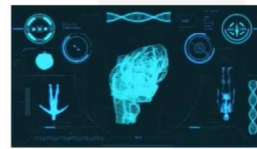
Gestion optimisée multi-sites
publics ou entreprises



Téléchargements
quasi instantanés



Accessibilité à la
télémédecine



Télé surveillance et
Domotique optimisées



Télétravail
facilité



Transfert de
fichiers lourds



Conversations
vidéos sans
latence

Réseau support de l'internet des objets au service des collectivités, des territoires intelligents (vidéoprotection, capteurs de qualité de l'air, gestion du stationnement...)



Construction et Propriété



Doubs Très Haut Débit



Exploitation technique et commerciale



Altitude Infra



Dioptic



Abonnements et Usages



Opérateurs commerciaux
FAI



Clients finaux

Fibre optique : les pièges du démarchage à domicile

- ✓ Exigez la présentation d'une carte d'accréditation et noter le nom
- ✓ Ne signez aucun document immédiatement, s'il ne vous paraît pas clair
- ✓ Refusez tout règlement en espèces
- ✓ Ne validez aucun code par SMS, la fourniture de coordonnées bancaires (RIB, IBAN) ne peut jamais être exigée par le démarcheur
- ✓ N'hésitez pas à appeler le Fournisseur (FAI) pour vérifier la démarche et vous faire confirmer les conditions de souscription
- ✓ Propos mensongers ou méthodes déloyales régulièrement signalés :
 - *le réseau cuivre va être coupé d'ici un mois*
 - *je suis mandaté par la mairie ou le Syndicat mixte Doubs THD*
 - *je représente celui qui a construit le réseau et je dois vérifier votre installation*
 - « *je dois contrôler les débits des boîtiers de fibre* »
 - *seul le FAI « untel » a le droit de proposer ses offres pendant 6 mois*
 - *le raccordement est gratuit, mais seulement si vous signez tout de suite*





Comment accéder au Très Haut Débit par la fibre ?

En 3 étapes

1-vérifier son éligibilité

2-choisir un FAI et passer une commande

3-se faire raccorder et mettre en service



Je teste mon éligibilité

La fibre optique arrive dans ma commune !

Je teste mon éligibilité à la fibre optique sur :

www.doubs-thd.org
Rubrique éligibilité



En cas de réponse négative ou d'adresse non ou mal répertoriée, contacter le Syndicat mixte (contact@doubs-thd.com)



Je teste mon éligibilité

IOPTIC
by altitude infra.

MENU Test éligibilité Aide et contact Recherche

Accueil > Êtes-vous éligible ?

ÊTES-VOUS ÉLIGIBLE ?

Merci de saisir zoomer sur la carte ou entrez votre adresse :

FRAMBOUHANS, 25140

GRANDE RUE

1 Adresse — 2 Contact — 3 Résultat

SUIVANT

Les informations recueillies à partir de ce formulaire sont nécessaires au traitement de votre demande. Elles sont enregistrées et transmises aux services de Doubs la fibre et du Groupe Altitude Infra en charge de son traitement. Pour plus d'informations sur ce traitement et vos droits : [Mentions légales](#)

LEGENDE

- Eligible
- Prochainement éligible
- Non éligible

Vos informations de contact :

Adresse testée : 5 RUE DE LA FRUITIERE, BREMONDANS, 25530

M Mme Entreprise

Nom _____ Prénom _____

Email _____

Fixe _____ Mobile _____

J'ai lu et accepté la politique relative à la vie privée de [Doubs la fibre](#) :

Adresse — 2 Contact — 3 Résultat

PRÉCÉDENT **PASSER ÉTAPE** **RÉSULTAT**

Les informations recueillies à partir de ce formulaire sont nécessaires au traitement de votre demande. Elles sont enregistrées et transmises aux services de Doubs la fibre et du Groupe Altitude Infra en charge de son traitement. Pour plus d'informations sur ce traitement et vos droits : [Mentions légales](#)

Je teste mon éligibilité



Bonne nouvelle, vous êtes éligible à la fibre optique.

Sélectionnez l'opérateur de votre choix, puis prenez rendez-vous avec lui pour le raccordement.

✓ Adresse — ✓ Contact — 3 Résultat

REFAIRE TEST OPÉRATEURS

4

Les informations recueillies à partir de ce formulaire sont nécessaires au traitement de votre demande. Elles sont enregistrées et transmises aux services de Diopix et du Groupe Altitude Infra en charge de son traitement. Pour plus d'informations sur ce traitement et sur vos droits : [Mentions légales](#)

En cas de réponse négative ou d'adresse non ou mal répertoriée, contacter le Syndicat mixte Doubs Très Haut Débit : contact@doubs-thd.com / 09.71.16.60.20.

Les Fournisseurs de services pour les particuliers

Opérateurs présents sur tout le territoire :



.nordnet.




En cliquant sur
chaque vignette,
accédez à la page
commerciale du FAI

Opérateurs en cours de déploiement :

Veillez à vérifier votre éligibilité sur le site de l'opérateur afin de savoir si vous pouvez souscrire auprès d'eux.



Attention : une entreprise qui a des enjeux de continuité et de qualité de connexion, des solutions sur mesure (hébergement de données, multisites, liens et serveurs sécurisés, ...) doit s'orienter vers des **opérateurs spécialisés pour les professionnels**

 **Aucun opérateur commercial (FAI) n'a d'exclusivité sur le réseau (mais pas d'obligation d'être présent non plus), le raccordement à la fibre n'est pas obligatoire ; je pourrai m'abonner à l'opérateur de mon choix sous réserve de sa présence commerciale pour un FAI national**

La fibre pour les professionnels et collectivités



Mon raccordement à domicile

Lors de la souscription d'un service fibre, la FAI choisi propose un RDV d'installation. Un installateur vient effectuer **le raccordement de mon domicile** (sous-traitant).



Une opération unique qu'il est préférable de **préparer et accompagner** ⇒ « **chek-list** »



Utiliser la gaine
ICTA encastrée
si elle existe

Box

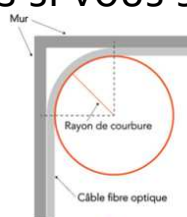
PTD



Mon raccordement à domicile



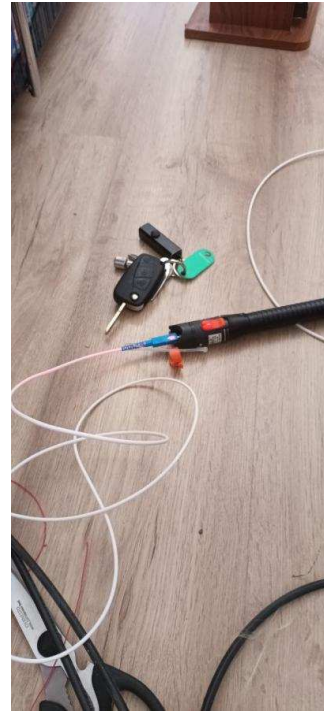
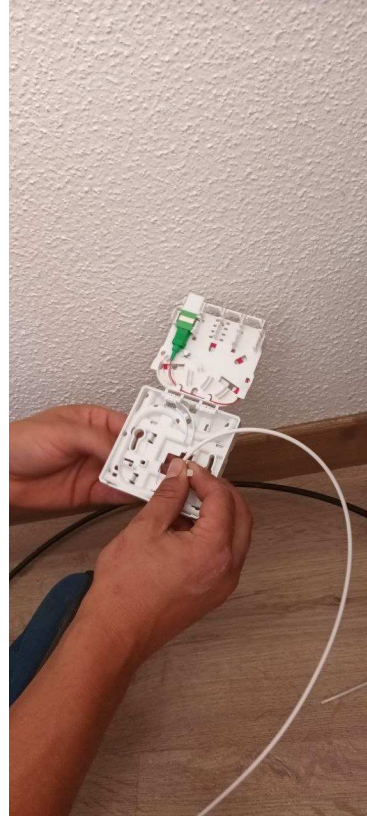
- ✓ sauf impossibilité ou cas particuliers, le câble de fibre cheminera par le même parcours que le réseau cuivre historique ; **l'installateur fibre ne touche pas au réseau cuivre existant, totalement indépendant.**
- ✓ ne pas se laisser imposer l'emplacement de la prise et la parcours du câble dans votre domicile ; prévoyez les goulottes ou gaines si vous souhaitez que le câble ne soit pas apparent
- ✓ ne pas laisser faire des percements dans des portes ou fenêtres ; au besoin, refuser l'intervention
- ✓ le raccordement est pris en charge par le Syndicat mixte (qui rembourse le FAI) quelle que soit la longueur de fibre optique à prévoir, mais les travaux éventuels pour déboucher une conduite ou passer une dalle sont à votre charge



L'aiguillage en cas d'arrivée souterraine depuis la rue



Une installation



**ZONE
EQUIPEMENTS
OPERATEURS**



**ZONE
DISTRIBUTION**

ZONE TRANSPORT

Le « ras le bol » des collectivités / mode STOC

avicca Numérique / Territoires



L'AVICCA ACTUALITÉ INITIATIVES PUBLIQUES

ACCUEIL > ACTUALITÉ > COMMUNIQUÉS > ALERTE SUR LES RACCORDEMENTS DES FRANÇAIS À LA FIBRE VIA LES RÉSEAUX PUBLICS

[COMMUNIQUÉS](#) / [COMMUNIQUÉS](#) / [TECHNOLOGIES](#) / [GÉNIE CIVIL](#) / [FTTH](#) / [ÉCONOMIE / RÉGLEMENTAIRE](#) / [FINANC](#)

Partager

Alerte sur les raccordements des français à la fibre via les réseaux publics

JUILLET 2022

L'association Avicca passe à l'offensive !

Afin d'obtenir un changement rapide et concret des conditions de mise en œuvre des raccordements à la fibre optique (FttH) par les opérateurs télécoms, le Président de l'Avicca et Sénateur de l'Ain Patrick CHAIZE, annonce déposer une proposition de loi à visée coercitive et, le cas échéant, demander l'ouverture d'une enquête parlementaire.

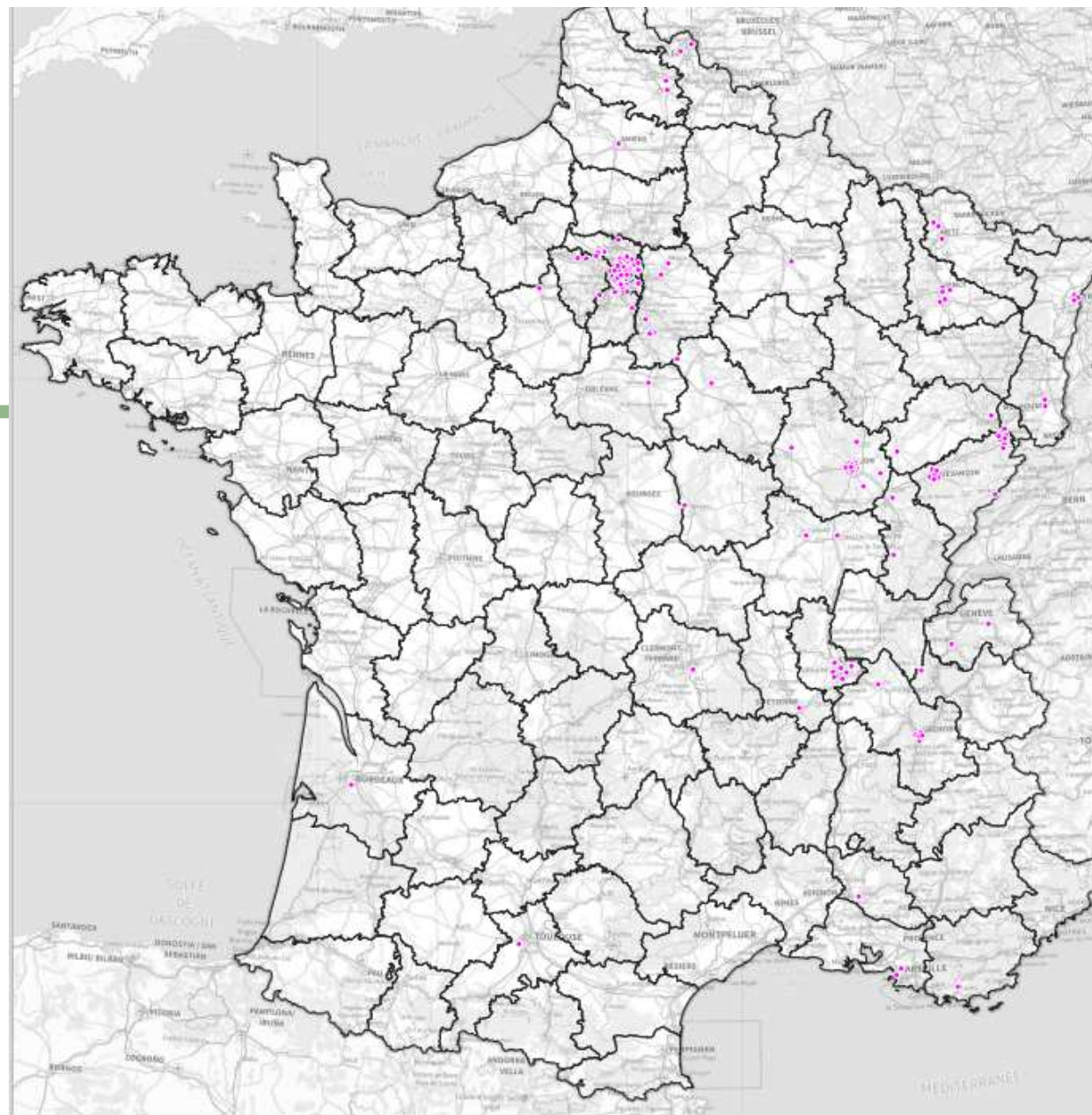
La racine du problème ? Une sous-traitance en cascade choisie par les 4 FAI nationaux, associée à un manque de qualification des intervenants et une impossibilité de contrôle des raccordements sous-traités.

2 mai 2023 : la proposition de loi visant à assurer « la qualité et la pérennité des raccordements aux réseaux de communications électroniques à très haut débit en fibre optique » a été adoptée à l'unanimité des groupes politiques de la Haute Assemblée en 1ère lecture lors de la séance du 2 mai 2023.

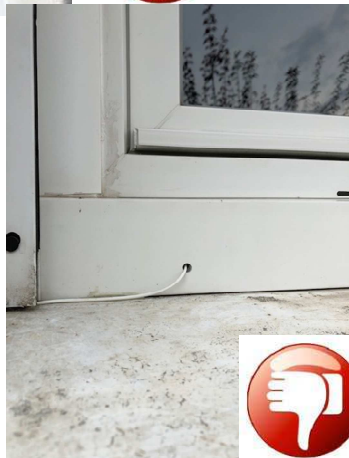
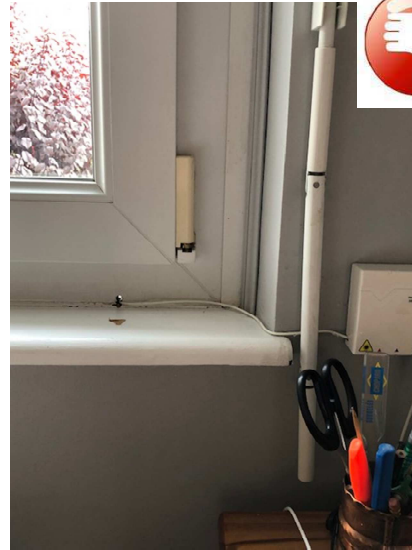


L'origine des sous-traitants des FAI nationaux (juin 2022)

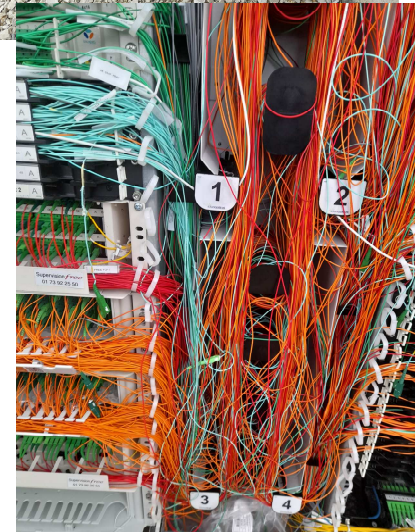
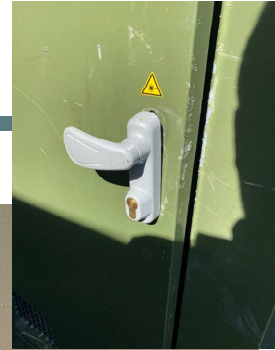
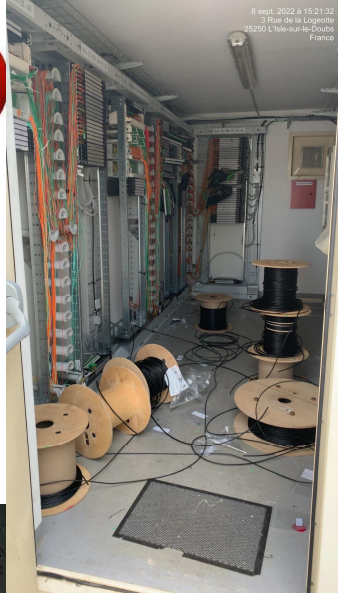
Domiciliation des 192 sous-traitants des FAI nationaux intervenant sur le réseau public du Doubs



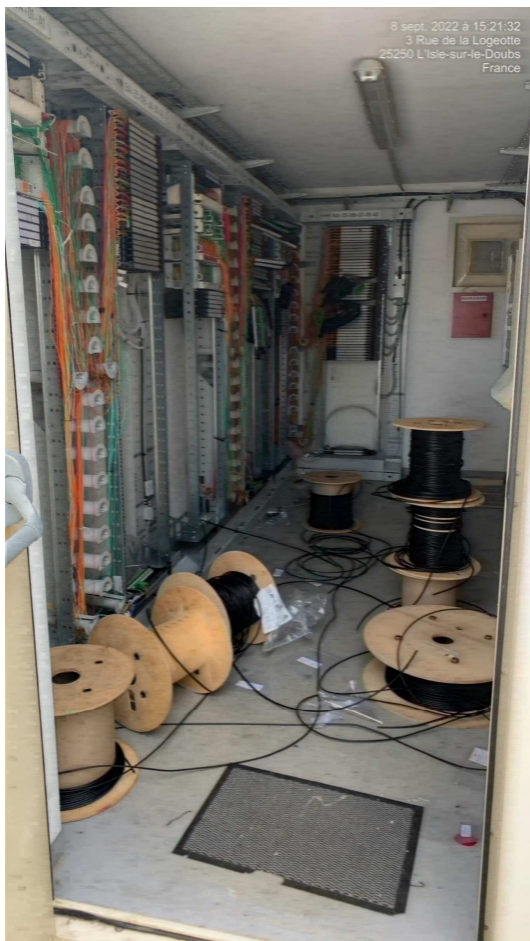
Des installations « en privé » à éviter



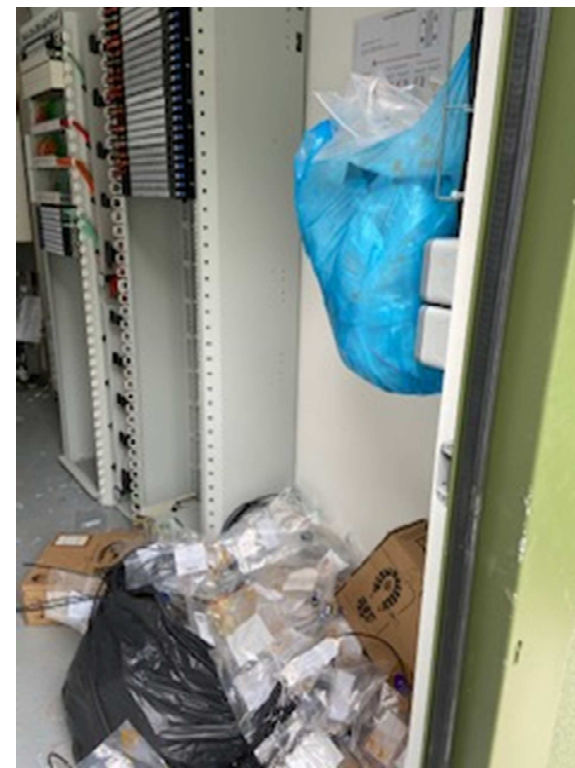
Des dégradations vues sur le réseau



Des dégradations vues sur le réseau



Local technique ALLONDANS
Mis en service le 21 juillet 2022,
dégradé le 7 septembre 2022



Des intervenants vus dans le Doubs récemment ...





Une fois fibré, en cas de problème ou déconnexion, que faire ?

- ✓ Premièrement, **toujours informer son FAI** afin qu'il déclenche des vérifications de ses équipements (ouverture d'un signalement incident)
- ✓ Si le problème n'est pas de son ressort (problèmes sur le réseau en amont de votre raccordement), votre FAI déclenchera notre exploitant et mainteneur réseau, éventuellement après envoi d'un 1^{er} intervenant par ses soins pour les FAI nationaux



- ✓ En cas de difficultés persistantes ou doutes sur la conformité de votre raccordement, possibilité de saisir le Syndicat mixte directement contact@doubs-thd.com ou **09.71.16.60.20** (mais, **toujours après signalement** du problème ou de la panne à son FAI)

Nous contacter



6, rue du collège
25 800 VALDAHON
contact@doubs-thd.com

Téléphone :
09 71 16 60 20

Site internet :
www.doubs-thd.org

Questions / réponses ...